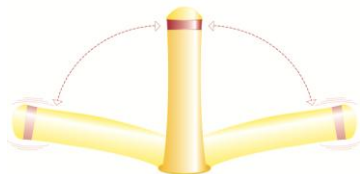


**Van Haagen**



**Dynamische Beveiligings  
Systemen  
D.B.S.**

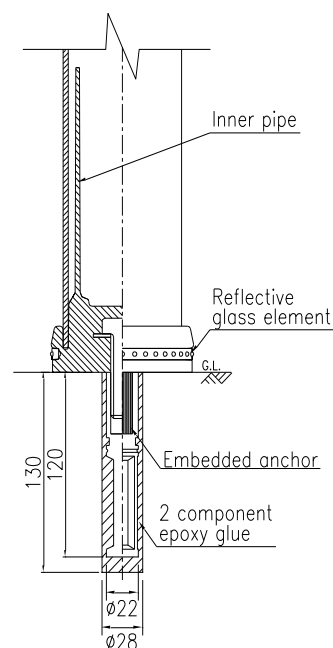
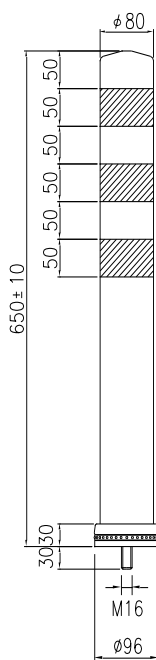


Omschrijving / Bestek

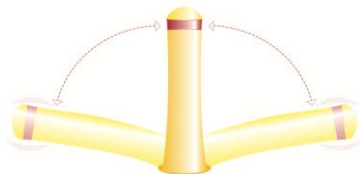
### **Pole Cone 80 NSE YW, GW, RW en BLW**

CE NB 1020 16 EN 12899-3:2007

- De paal bestaat uit een binnen en buitenbuis. Beide buizen zijn 3mm dik. De paal heeft een versterkte voet met daaraan een schroefdraad van 16mm. De voet en de binnenbuis zijn uit 1 deel gemaakt. Afhankelijk van de hoogte wordt de binnenbuis verlengd. De paal van 808 mm lang heeft een binnenbuis van 348mm.
- Kleur: Rood, Geel, Groen en Zwart, 3M tape wit optie geel\*
- Zowel de binnen als buitenbuis zijn gemaakt van polyurethaan met een treksterkte van 338kg/m<sup>2</sup> en een rek bij breuk van 513%.
- De paal heeft een diameter van 80mm.
- Afhankelijk van de hoogte wordt de paal voorzien van een aantal reflecterende streken van 50mm. De reflecterende film is flexibel en wordt aangebracht met een primer voor extra hechting.
- De zwarte voet is voorzien van een band met reflecterende Swarovski glasparels.
- De paal wordt geplaatst in beton met een anker van 120mm hoogte en 22mm diameter.
- Dit aluminium anker wordt vastgelijmd met een tweecomponenten injectiemortel in een gat van 28mm en 130mm diep.
- Een stalen anker voor montage in asfalt is een beste optie!.
- De paal is volledig flexibel en kan worden overreden. Na te zijn overreden komt de paal terug in zijn oorspronkelijke vorm. De palen zijn getest om minimaal 1000 keer te kunnen worden overreden met een snelheid van 80km/uur en een gewicht op het wiel van 800kg.



Van Haagen



Dynamische Beveiligings  
Systemen  
D.B.S.

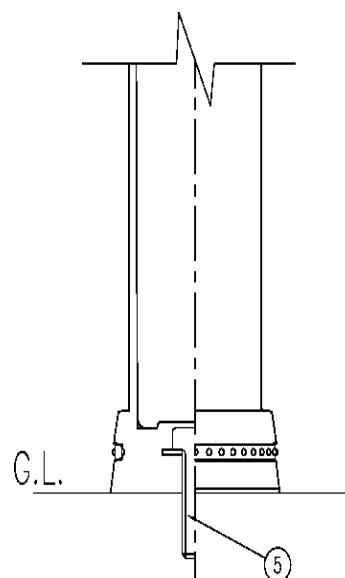
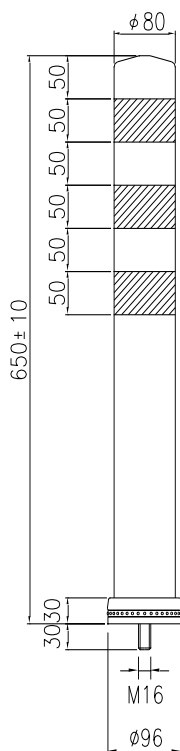


Omschrijving / Bestek

### Pole Cone 65 en 80 NSERW

CE NB 1020 16 EN 12899-3:2007

- Deze nieuwe paal bestaat uit één stuk. Materiaal hiervan is 3mm dik. De paal heeft een versterkte voet met daaraan een schroefdraad van 16mm. De voet en de binnenbuis zijn uit 1 deel gemaakt.
- Het geheel is gemaakt van polyurethaan met een treksterkte van 338kg/m<sup>2</sup> en een rek bij breuk van 513%.
- De paal heeft een diameter van 80mm.
- Afhankelijk van de hoogte wordt de paal voorzien van een aantal reflecterende stroken van 50mm hoogte. De reflecterende film **3M** is flexibel en wordt aangebracht met een primer voor extra hechting.
- De voet is voorzien van een rij Swarovski reflecterende glasparels.
- Voor montage op beton is een standaard aluminium anker voorzien.
- Bij asfalt wordt een stalen anker geadviseerd, in beide uitvoeringen is de diameter 22 mm en een lengte van 120 mm.
- Dit anker wordt vastgelijmd met een injectiemortel in een gat van 28mm diameter en 130mm diepte.
- De paal is volledig flexibel en kan worden overreden. Na te zijn overreden komt de paal terug in zijn oorspronkelijke vorm. De palen zijn getest om minimaal 1000 keer te kunnen worden overreden met een snelheid van 80km/uur en een gewicht op het wiel van 800kg.



NSE Anker M16 Ø22 x 120 mm



Van Haagen Dynamische Beveiligings Systemen

Industrieterrein De Lind 9, 4841 KC PRINSENBEЕК

Tel:+31 (0) 76 521 25 37 [www.haagendbs.nl](http://www.haagendbs.nl) info@haagendbs.nl

**Van Haagen**



**Dynamische Beveiligings  
Systemen  
D.B.S.**

Montage Pole Cone **NSE**

**PC 65 NSE / 80 NSE / DK-7 NSE**

CE NB 1020 16 EN 12899-3: 2007



Deze NSE uitvoering is leverbaar in de lengte 800 en 650 mm kleur oranje. Ook verkrijgbaar in Geel, Zwart, Groen en Rood lengte 800 mm. De Dk-7NSE alleen in metallic grijs, alle uitvoeringen zijn voorzien van witte reflecterende folie 3M.

Standaard zijn deze palen voorzien van een aluminium anker voor in beton!

Toepassing: waar palen als geleiding dienen maar niet verwijderd moeten worden.

**Voor in asfalt en hoge belasting zijn stalen ankers een optie.**

De montage is veel eenvoudiger en sneller in tegenstelling tot die van de NS:

- Zware boorhamer Ø 28 mm en een gatdiepte van 13 cm.
- Uitblazen met perslucht, opruwen met een draaiende staalborstel.
- **Let-OP ! de eerste 10 cm van een nieuwe koker wegspuiten ( deze hard niet uit)**
- Opnieuw uitblazen en vervolgens volledig het gat injecteren met tweecomponenten injectiemortel (beginnen onder in het gat).
- De paal met een draaiende beweging incl. aangeschroefd anker in de lijm drukken
- zorg dat tussen asfalt of beton en voetstuk van de paal voldoende lijm zit!
- Bij juiste montage mag wat overvloedige lijm aan de buitenzijde zichtbaar zijn.
- Laat vervolgens de lijm gedurende 15-20 minuten uitharden.

