

Om straten & wegen veiliger te maken, door eenvoudig te versmallen met:



JISLON® Safety Island

JISLON® Safety Island is ontworpen om de weg eenvoudig te versmallen en verkeer afteremmen waar nodig is. De bestaande weg kunnen we makkelijk aanpassen door het aanbrengen van chicanes of andere vormen van verkeersremmers. Dit doen we zonder te graven of opbreken.

Gecombineerd met de flexibele paal PoLe-Cone City of een BB21/BB22 paal wordt het extra geaccentueerd en beter zichtbaar.

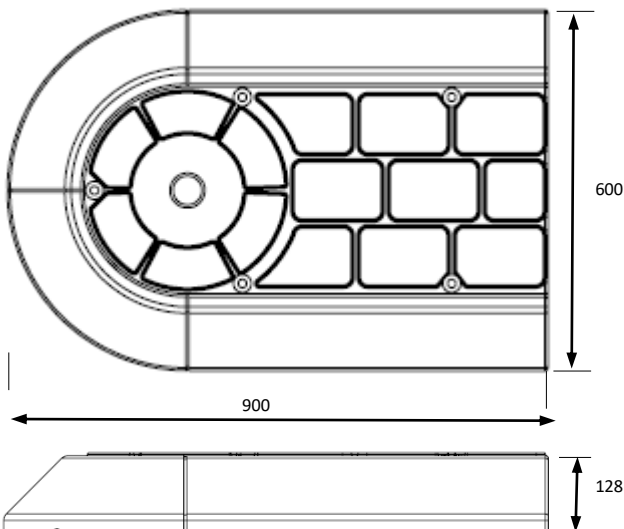


Eigenschappen

- Het heeft een klassiek uiterlijk, met zijn patroon van de bekende "kassei" wat past in ieder straatbeeld.
- Gemaakt uit gerecycled rubber, duurzaam en bestand tegen wielbelasting.
- Eenvoudig en snel te installeren en daardoor minimaal oponthoud. Geen hak en breekwerk nodig, het plaatsen op een gesloten verharding is voldoende.
- De witte reflecterende voorzijde maakt het nog eens extra zichtbaar.

Specificaties

TYPE	Lengte x breedte (mm)	Gewicht (kg)	MATERIAAL
SI - 1	W600 x L900 x H128	43	Recycled rubber



Stone / kassei design



Reflective Sheet
Geeft extra aandacht aan de weggebruiker in het donker.

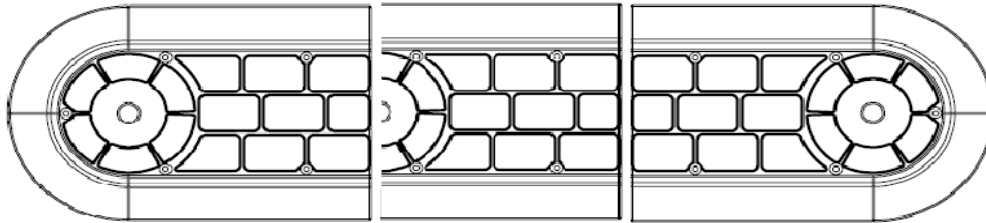
Om straten & wegen veiliger te maken, door eenvoudig te versmallen met:



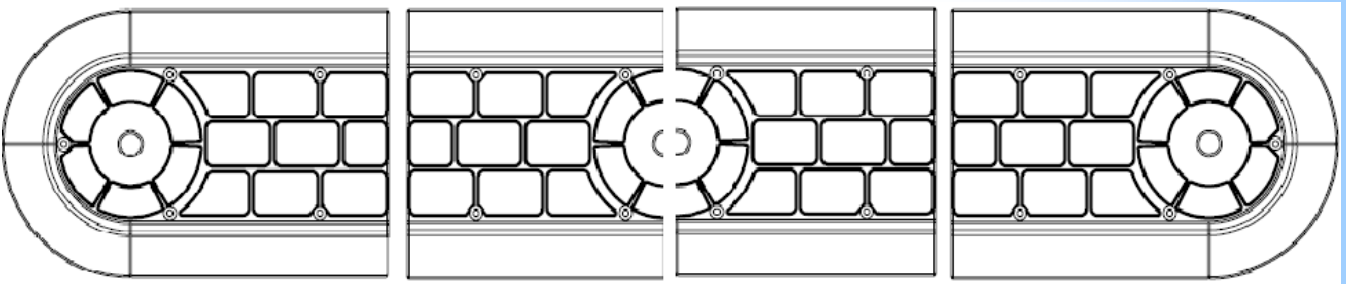
JISLON® Safety Island

JISLON® Safety Island Mogelijkheden: met tussenstukken van 60 cm. Naast het standaard eiland beschikken we ook over tussse elementen. Deze kunnen eenvoudig tegenelkaar geplaatst worden en hierdoor een langere verkeersremmer samenstellen.

Lengte: 90/60/90 totaal 2,4 meter

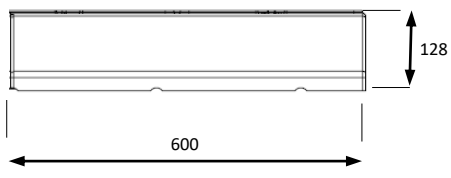


Lengte: 90/60/60/90 totaal 3,0 meter



Specificaties tussenstuk

TYPE	Lengte x breedte (mm)	Gewicht (kg)
SI - 2	W600 x L600 x H128	38



Van Haagen Dynamische Beveiligings Systemen bv.
Industrieterrein De Lind 9, 4841 KC PRINSENBEEK
Tel:+ 31 (0) 76 521 25 37 www.haagendbs.nl info@haagendbs.nl

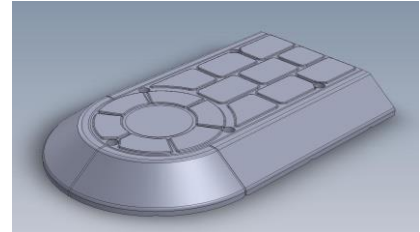
Van Haagen



Omschrijving / Bestek

Materiaal: Rubber **Traffic Island**

Kleur Grijs / Antraciet
Lengte 0,9 meter
Breedte 0,6 meter
Hoogte 13 cm.
Gewicht circa 43 Kg.



Het rubberen verkeerseiland voor een tijdelijke of permanente versmalling. Het oogt als een traditioneel uit beton/steen vervaardigd verkeerseiland. Aan één zijde afgerond en voorzien van reflecterende witte folie. Het verkeerseiland is reeds voorzien van één aluminium schroefankerhuls (M24) voor bevestiging van Pole-Cone anker type NS of LS. U kunt ze als enkel element of twee elementen rug aan rug plaatsen. Optie: Door het plaatsen van extra tussenstukken van 60cm, kan het eiland worden verlengd.

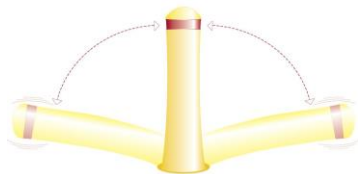
Montage kan snel en eenvoudig op asfalt of beton, met de meegeleverde montageset. Deze bestaat uit een set van: (5) rvs schroeven met bijpassende pluggen en ringen. Indien het verkeerseiland regelmatig verwijderd moet worden voor terugkerende evenementen, adviseren wij draadbussen voor montage. Deze zijn als extra optie te verkrijgbaar. Een set bestaat uit vijf ankers ATP M12 x120 mm, met ringen en bouten en injectiemortel.

Gemiddelde installatietijd voor twee elementen is 30 minuten.

Gereedschap:
Boorhamer, boor Ø14 x 130 mm en hamer en dopsleutel Slw 17 mm.



Van Haagen



**Dynamische Beveiligings
Systemen
D.B.S.**



Montage Rubber Traffic Island

Bepaal de plaats.

Zorg voor goede ondergrond asfalt of beton.

Ondergrond dient minmaal 10-12 cm dik te zijn.

Zorg dat de ondergrond vlak is.

Plaats de eilanden tegen elkaar.

Gebruik de vijf gaten in het eiland als boormal!

Voorboren m.b.v. boorhamer diameter 14 mm circa 2 cm diep.

Indien u beschikt over een lange boor 320 mm kunnen de eilanden blijven liggen en gelijk op diepte worden geboord.



Neem de elementen weg en boor de benodigde gaten 11- 12 cm diep.

Blaas de geboorde gaten uit met perslucht, zorg dat de pluglengte van 10 cm altijd volledig in het asfalt past. Sla m.b.v. een hamer de pluggen volledig in tot op het asfalt

Veeg de ondergrond schoon en verwijder alle oneffenheden, zorg dat er geen steentjes in de pluggen komen.

Leg de eilanden weer op de geboorde gaten en draai één voor één de meegeleverde RVS houtdraad-schroeven met sluitring gedeeltelijk in de pluggen.



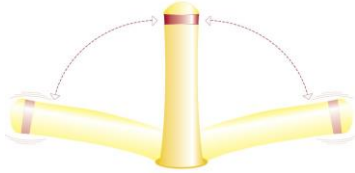
Wanneer alle schroeven in de pluggen passen, kun je deze gelijkmatig handvast aandraaien met een dopsleutel, Slw 17 mm of een slagmoersleutel.

Voor de afwerking van de gaten zijn rubberen afdekdoppen meegeleverd.

Indien gewenst schroef de Pole-Cone met M24 draad in het Aluminium anker.



Van Haagen



**Dynamische Beveiligings
Systemen
D.B.S.**



Montage /Demontage Rubber Traffic Island
M.b.v. schroefdraadbussen en verzinkte bouten.

Zorg voor goede ondergrond asfalt of beton.

Voor klinkerbestrating waarbij voor evenementen de eilanden 1x per jaar verwijderd dienen te worden hebben we betonplaten die wij voorzien van de ATP schroefdraafhulzen.

Ondergrond dient minmaal 12-14 cm dik te zijn.

Zorg dat de ondergrond vlak is.

Plaats de eilanden tegen elkaar.

Gebruik de vijf gaten in het eiland als boormal!

Voorboren m.b.v. boorhamer diameter 14 mm circa 1 cm diep.

Neem de elementen weg en boor met 18 mm de benodigde gaten 12-13 cm diep.

Blaas de geboorde gaten uit met perslucht, zorg dat de pluglengte van 11,5 cm altijd volledig in het asfalt past. Monteer de ATP ankers M12 x 120 mm incl. ringen en verzinkte bouten in het eiland draai de bouten handvast aan.! (zie foto)

Veeg de ondergrond schoon en verwijder alle oneffenheden, zorg dat er geen steentjes in de geboorde gaten komt.

Neem de bijgeleverde twee componenten injectiemortel en spuit de eerste 10 cm weg op een stuk karton (dit hard niet uit), spuit met de mengtuit gelijkmatig het materiaal onder in het gat tot circa 1,5cm onder het wegdek.

Til het eiland op en druk het met de ankers in de lijm, laat deze uitharden volgens procedure en draai vervolgens de bouten extra aan met dopsleutel en werk dit af met de meegeleverde afsluitdoppen.



Indien de eilanden tijdelijk moeten worden verwijderd, kunnen de doppen eruit worden gehaald met een dunne schroevendraaier. Bouten verwijderen en met wat vaseline de RVS pluggen met binnenzeskant in de ankers schroeven zodat er geen vuil inkomt.