



**BESTEKOMSCHRIJVING:**

**Pole Cone 80NS BLW - NL1 (BB21)**

**CE** NB 1020 16 EN 12899-3:2007

De flexibele, overrijdbare verkeerspaal heeft een diameter van 80 mm en een hoogte van 808 mm. Na te zijn overreden komt de paal volledig terug in zijn oorspronkelijke vorm.

Deze paal in de onderstaande uitvoering heeft de volgende eigenschappen:

- Materiaal: Polyurethaan met een treksterkte van 338 kg/cm<sup>2</sup> en een rek bij breuk van 513 % en is kleurvast.
- Kleur: Zwart.
- De massieve voet heeft een diameter 94 mm en is rondom voorzien van 2 rijen Swarovski glasreflectoren. Aan de onderzijde is een RVS anker met schroefdraad M24 bevestigd.
- De paal is dubbelwandig met binnen- en buitenpijp, de voet en binnenpijp bestaan uit een geheel.
- De buitenpijp is gelijkmatig voorzien van 3 stroken elastische folie 150 mm wit, 3M DG

**Montage:**

De montage in de ondergrond gebeurt d.m.v. een aluminium conische ankermoer M24. Diameter 48 x 60 mm. Deze wordt in de ondergrond verlijmd met een niet watervrezende tweecomponenten injectiemortel. Hiervoor wordt in de ondergrond een gat geboord Ø 55-60 mm en een diepte van 70 mm. De paal wordt met een haaksleutel vast gezet en kan met dezelfde sleutel worden gedemonteerd.

Voor in klinkerbestrating zijn verschillende grondankers leverbaar of betonnen montagepoer. Als extra een montagepoer met montagesokkel, voor frequente demontage van de paal.





## Montageomschrijving: Pole Cone's 80NS / 80LS Dk7 en Dk8

De ondergrond moet bestaan uit: asfalt of verdichte beton.  
Bijvoorbeeld RWS banden, betonpoeren, betonnen eilanden enz.

**Benodigheden: Diamantboormachine ( voorkeur natboren)**

Diamantboormachine diameter 55-60 mm diepte max. 70 mm!

Boor zorgvuldig een gat en breek de kern los met een vlakke bijtel  
Het eventuele boorwater met een waterstofzuiger afvoeren en drogen.  
Controleer het gat op de gewenste diepte, steek paal met anker in het gat.  
Span de aluminium ankermoer M24 op met een sokkentang let-op niet de rubber-ring vervormen!

Bij koude temperaturen ( let-op de verwerkingstemperatuur lijm) eventueel  
Het geboorde gat met een brander voorverwarmen ( niet smelten!)

Spuut 2/3 van het geboorde gat vol met de bijgeleverde tweecomponenten injectiemortel  
Met de daarbij behoorde mengtuit ( deze altijd gebruiken) op de wikkel van de lijm staat de handleiding  
**bij iedere nieuwe lijmoker de eerst 10 cm lijm wegspuiten deze hard niet uit!!**  
Plaats de paal met een vloeïende draaibeweging in het gat en zorg dat deze waterpas staat.  
Eventueel uitvullen met een plastic spie.

Laat de lijm uitharden en houd rekening met de omgevingstemperatuur.

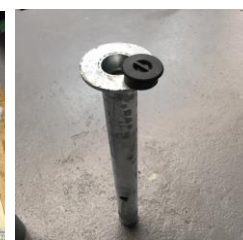
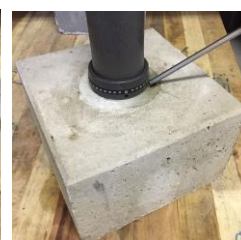
De paal kan losgeschroefd worden en de dunne plastic sheet kan verwijderd worden.  
Draai met de bijgeleverde zwarte haaksleutel de paal stevig vast.



LS of NS Sleutel

**Bij vandalisme kan m.b.v een speciale kettingtang de paal extra stevig worden vastgezet.**

Voor in klinkerbestrating is een extra verzinkt grondanker leverbaar.  
Speciale betonpoer met ingewerkte anker 30 x 30 x 20 cm (40Kg). afschroefbaar  
Speciale betonpoer met ingewerkte klempot 30 x 30 x 20 cm (42Kg). uitneembaar binnenzeskantsleutel.  
Speciaal Locksysteem met 3 kantsleutel 160 x 230 x 310 mm diep. ( uitneembaar moet ingewerkt worden)



**Van Haagen Dynamische Beveiligings Systemen b.v.**  
Industrieterrein De Lind 9, 4841 KC PRINSENBEK  
Tel:+31 (0) 76 521 25 37 [www.haagendbs.nl](http://www.haagendbs.nl) [info@haagendbs.nl](mailto:info@haagendbs.nl)