

Flexibele Fiets-Separator 25 cm Breedte ! JISLON MILE-STONE



JISLON (Europe) B.V.

Eigenschappen

- De JISLON Mile-Stone kan goed gecombineerd worden met de verticaal reflecterende Jislon Pole Cones NS en LS, samen met de horizontaal liggende rubberen modules.
- Ideaal voor rijbaanscheiding over lange afstanden waar een groot verschil is in snelheid met andere voertuigen.
- De lengte van de JISLON Mile-Stone kan naar behoefte worden verlengd.
- In de uitsparing van de Mile-Stone wordt een Pole-Cone NS geplaatst, of opgevuld met een glasbol 2Lux in een rubber Bungvoor extra reflectieve.
- Aan de voorzijde is de JISLON-Mile-Stone voorzien van een witte reflecterende kop en een ingewerkte glasbol2 lux.
- Als laatste is er ook een verborgen holle ruimte die uitgeboord kan worden waarbij een ruimte ontstaat voor montage van de Pole-Cone LS of DK-8



Glasbung 2 lux insert



Specificaties



Model : Mile-Stone Fiets-separator
Eind Module

Kleur : Graniet: Grijs Zwart /Wit

Bevestiging : Incl. 4 stuks RVSSchroeven/ring/plug en afdekdopje.

Breedte : 250 mm

Lengte : 1000 mm

Hoogte : 90-100 mm

Gewicht : Ca.16 kg

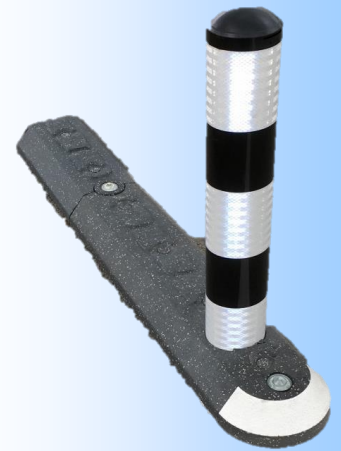
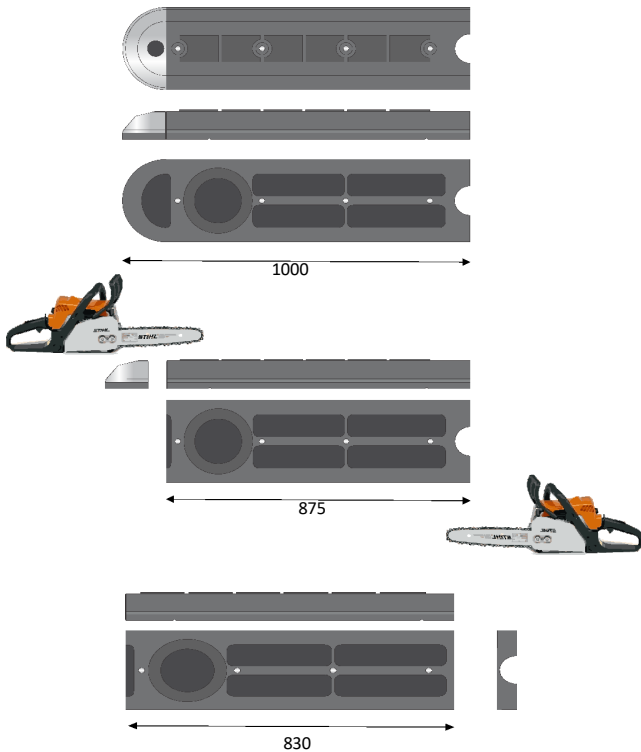
Bovenstaand toegepast als fraaie wielstopper

Om straten & wegen veiliger te maken, door eenvoudig te versmallen met:
JISLON MILE-STONE



JISLON® Mile-Stone Mogelijkheden: met tussenstukken van verschillende lengte kunnen vele variaties worden gemaakt.

Lengte: Inkorten met kettingzaag



Lengte: 100/40/40/100 totaal 2,8 meter



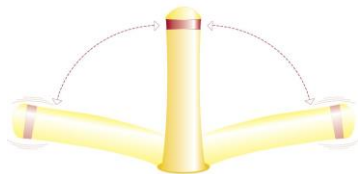
Lengte: totaal circa 8 meter.

Tussenstukken in verschillende lengte

TYPE	Lengte x breedte (mm)	Gewicht (kg)
MI - 875	W875 x B250 x H128	12
MI - 830	W830 x B250 x H128	10
MI - 470	W470 x B250 x H128	7



Van Haagen



**Dynamische Beveiligings
Systemen
D.B.S.**

Montage Rubberen Mile-Stone

Bepaal de plaats.



Zorg voor goede gefundeerde ondergrond asphalt of beton.
Ondergrond dient minmaal 10-12 cm dik te zijn, zorg dat de ondergrond vlak is.
Plaats de eilanden tegen elkaar, eventueel langs een stalen hoeklijn.
Gebruik de 4 gaten in het eiland als boormal !
Boor gelijk met de juiste lange boor 330mm \varnothing 14mm: diepte 13 cm en zorg dat deze niet verschuift

Blaas de geboorde gaten uit met perslucht, zorg voor gezichtsbescherming. De plug moet volledig in het asphalt passen!! Na controle van dit alles Sla m.b.v. een hamer de pluggen, ring en RVS schroef in het geboorde gat tot bovenkant rubber element.
Bij poreuze ondergrond gebruik een epoxy-lijm zodat de plug er niet uit kan komen.

De schroeven kunnen met een slagmoermachine ((Slw 17 mm) vast gezet worden. **Let-Op!!**
"Vast is vast" een te grote slagkracht trekt de schroef door de elementen heen !!!

Gebruik een lichte hamer voor de rubber afdekpluggen.



Indien gewenst kan er een uitsparing voor de Pole-Cone gemaakt worden.
Ook een extra glasbung past in de uitsparing van de Mile-Stone
Uiteraard kunnen wij de montage volledig verzorgen.