

JISLON Flexibele Verkeerspaal Eiland SIGN BB22 D02



- Op basis van de originele Pole Cone hebben we de Eiland Sign speciaal ontwikkeld voor toepassing op Verkeerseilanden, middengeleiders- rotonden
- De Eiland Sign ziet er nagenoeg uit als een standaard verkeerspaal BB22 D02 of BB21
- De Eiland Sign is hoofdzakelijk ontworpen dat deze een aantal aanrijdingen kan volstaan.
- Dankzij het speciale ontwerp en constructie is deze uit een stuk vervaardigd en is een aluminium verkeersbord overbodig, er zitten geen scherpe kanten of beugels aan bevestigd.



SJC-Eiland-Sign-BB22 D02



Volledig polyurethaan



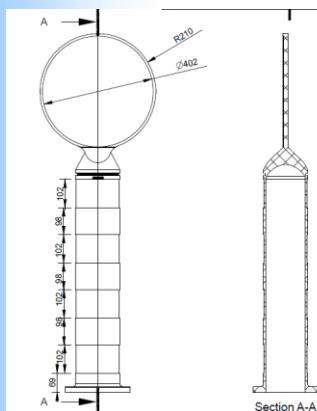
Kenmerken

- Gemaakt van hoogwaardig polyurethaan. De paal is aanrijdbaar en komt langzaam terug in zijn originele vorm.
- De kop en de voet zijn gemaakt van hard polyurethaan.
- De reflecterende tape en glasparels zorgen voor een goede verkeersgeleiding gedurende de nacht.
- De Eiland Sign heeft uiterlijk nagenoeg de klassieke uitvoering van de standaard verkeerszuil BB22 en BB21, waarmee het beeld niet verstoord wordt.
- Het polyurethaan is bestand tegen calcium, chloride en andere chemicaliën (made in the Netherlands)

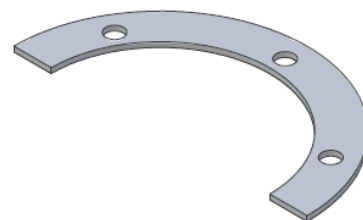
Uitvoering: Eiland Sign BB22 D02 KI II



Voet gemonteerd op betonpoer, of betonprint



CE NB 1020
16
EN 12899-3: 2007



SJC
JISLON (Europe) B.V.

Stalen montage ring

Inboren in beton 6 ankers

TYPE	Hoogte (mm)	Kleur	Bevestiging
634-BB 22	1300	Zwart / Grijs / Geel	6 x m12 draadeinden
634-BB 21	850	Zwart / Wit	6 x m12 draadeinden

JISLON Eiland-Sign worden geleverd door:

Van Haagen Dynamische Beveiligings Systemen
Industrieterrein De Lind 9, 4841 KC PRINSENBEK
Tel:+31 (0) 76 521 25 37 www.haagendbs.nl info@haagendbs.nl

